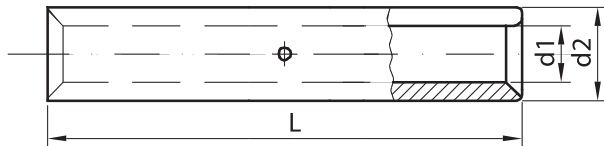




ALUMINUM COMPRESSIVE CONNECTOR - P
СОЕДИНИТЕЛЬНЫЕ ВТУЛКИ AI - P
MANCHONS DE JONCTION ALUMINIUM - P

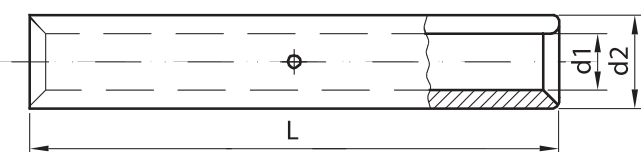


MATERIJAL: AI
STANDARD: SRPS N.F.101
MATERIAL: AI
STANDARD: SRPS N.F.101
МАТЕРИАЛ: AI
СТАНДАРТ: SRPS N.F.101



No. п/п N. Ord.	Cable cross-section Сечение провода Section	Code Код (номер) Code	Type Тип Type	Dimension (mm) Размер (мм) Dimensions (mm)			Num.of pressmark* Номер опрессовки* Nombre de les sertissages*	Packing Упаковка Emballage	Weight Вес Poids
				d1	d2	L			
1	16	P40-27-01	AI 16	5.8	12	40	2-2 / -	100/500	9.85
2	25	P40-27-02	AI 25	6.8	12	50	3-3 / -	100/500	11.63
3	35	P40-27-03	AI 35	8	14	55	3-3 / -	100/500	17.97
4	50	P40-27-04	AI 50	10	16	59	3-3 / -	100/500	22.50
5	70	P40-27-05	AI 70	11.2	18.5	62	3-3 / 2-2	50/250	31.32
6	95	P40-27-06	AI 95	13	21	88	5-5 / 3-3	50/250	60.25
7	120	P40-27-07	AI 120	15	23	105	6-6 / 3-3	50/250	73.38
8	150	P40-27-08	AI 150	16.3	25	117	7-7 / 3-3	25/150	91.20
9	185	P40-27-09	AI 185	18.3	28.5	125	7-7 / 3-3	25/100	131.36
10	240	P40-27-10	AI 240	21	32	140	7-7 / 3-3	25/100	180.60
11	300	P40-27-11	AI 300	23.3	34	140	7-7 / 3-3	10/50	189.93

ALUMINUM COMPRESSIVE CONNECTOR - D
СОЕДИНИТЕЛЬНЫЕ ВТУЛКИ AI - D
MANCHONS DE JONCTION ALUMINIUM - D



MATERIJAL: AI
STANDARD: DIN 46267/2
MATERIAL: AI
STANDARD: DIN 46267/2
МАТЕРИАЛ: AI
СТАНДАРТ: DIN 46267/2



No. п/п N. Ord.	Cable cross-section Сечение провода Section	Code Код (номер) Code	Type Тип Type	Dimension (mm) Размер (мм) Dimensions (mm)			Num.of pressmark* Номер опрессовки* Nombre de les sertissages*	Packing Упаковка Emballage	Weight Вес Poids
				d1	d2	L			
1	16	D40-27-01	AI 16	5.8	12	50	3-3 / -	100/500	12.22
2	25	D40-27-02	AI 25	6.8	12	70	4-4 / 2-2	100/500	22.13
3	35	D40-27-03	AI 35	8	14	85	5-5 / 3-3	100/500	26.32
4	50	D40-27-04	AI 50	9.8	16	85	5-5 / 3-3	100/500	30.30
5	70	D40-27-05	AI 70	11.2	18.5	105	6-6 / 3-3	50/250	50.36
6	95	D40-27-06	AI 95	13.2	22	105	6-6 / 3-3	50/250	66.35
7	120	D40-27-07	AI 120	14.7	23	105	6-6 / 3-3	50/250	73.52
8	150	D40-27-08	AI 150	16.3	25	125	7-7 / 3-3	25/150	127.25
9	185	D40-27-09	AI 185	18.3	28.5	125	7-7 / 3-3	25/100	177.17
10	240	D40-27-10	AI 240	21	32	145	7-7 / 3-3	25/100	180.00
11	300	D40-27-11	AI 300	23.3	34	145	7-7 / 3-3	10/50	189.30
12	400	D40-27-12	AI 400	28	42	210	- / 5-5	10/50	432.22
13	500	D40-27-13	AI 500	31	46	210	- / 5-5	10/50	509.40

* - Number of mechanical (manual) crimps/number of hydraulic crimps
Количество механических (ручных) опрессовок / количество гидравлических опрессовок
Le nombre des pressages mécaniques (manuels) / nombre des pressages hydrauliques

