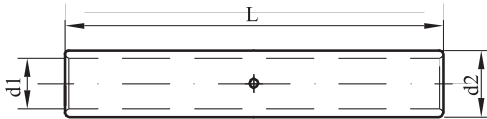




ALUMINUM COMPRESSIVE CONNECTOR AI
КОМПРЕССИОННЫЕ СОЕДИНИТЕЛЬНЫЕ ВТУЛКИ AI
MANCHONS DE JONCTION ALUMINIUM

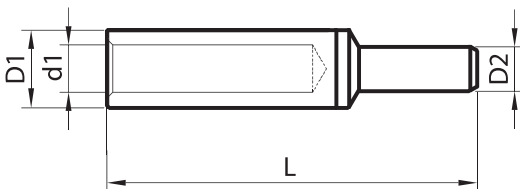


MATERIAL: AI
STANDARD: SRPS N.F4.101
МАТЕРИАЛ: AI
СТАНДАРТ: SRPS N.F4.101
MATÉRIEL: AI
STANDARD: SRPS N.F4.101



No. п/п N. Ord.	Cable cross-section Сечение провода Section	Code Код (номер) Code	Type Тип Type	Dimension (mm) Размер (мм) Dimension (mm)			Num.of pressmark* Номер опрессовки* Nombre de les sertissages*	Packing Упаковка Emballage	Weight Вес Poids
				d1	d2	L			
1	16	P40-71-01	AI 16	5.8	12	140	4-4 / 2-2	100/500	32.77
2	25	P40-71-02	AI 25	7	12	140	4-4 / 2-2	100/500	31.11
3	35	P40-71-03	AI 35	8	14	140	4-4 / 2-2	100/500	42.09
4	50	P40-71-04	AI 50	9.8	16	155	5-5 / 2-2	100/500	54.14
5	71	P40-71-05	AI 70	11.2	18.5	165	5-5 / 2-2	50/300	77.77
6	71.5	P40-71-07	AI 71.5	11.5	18.5	200	5-5 / 2-2	50/300	78.85

ALUMINIUM-COPPER FITTINGS
АЛЮМИНИЕВАЯ СОЕДИНИТЕЛЬНАЯ ВТУЛКА С МЕДНЫМ ПАЛЬЦЕМ (ВИНТОМ)
EMBOUTS ALUMINIUM-CUIVRE



MATERIAL: AI, Cu
STANDARD: SRPS N.F4.101
МАТЕРИАЛ: AI, Cu
СТАНДАРТ: SRPS N.F4.101
MATÉRIEL: AI, Cu
STANDARD: SRPS N.F4.101



No. п/п N. Ord.	Cable cross-section Сечение провода Section	Code Код (номер) Code	Type Тип Type	Dimension (mm) Размер (мм) Dimensions (mm)				Num.of pressmark* Номер опрессовки* Nombre de les sertissages*	Packing Упаковка Emballage	Weight Вес Poids
				d1	D1	D2	L			
1	16-25	P40-53-01	16-25/6	5.8	12	6	46	4 / 2	100/500	14.67
2	16-25	P40-53-11	16-25/4.5	5.8	12	4.5	46	4 / 2	100/500	11.56
3	25-35	P40-53-02	25-35/6	6.8	12	6	58	4 / 2	100/500	23.13
4	25-35	P40-53-12	25-35/6.8	6.8	12	6.8	58	4 / 2	100/500	28.50
5	35-50	P40-53-03	35-50/6	8.0	14	6	72	5 / 2	100/500	36.70
6	50-70	P40-53-04	50-70/9	9.8	16	9	77	5 / 2	50/200	49.34
7	70-95	P40-53-05	70-95/9	11.2	18.5	9	91	6 / 3	50/200	57.30
8	95-120	P40-53-06	95-120/9	13.2	22	9	100	6 / 3	50/200	75.00
9	120-150	P40-53-07	120-150/12	14.7	23	12	105	6 / 3	25/100	89.00
10	150-185	P40-53-08	150-185/12	16.3	25	12	110	6 / 3	25/100	102.00
11	185-240	P40-53-09	185-240/12	18.3	28.5	14	120	6 / 3	25/100	118.00
12	240-300	P40-53-10	240-300/14	21	32	14	128	6 / 3	10/50	140.00

* - Number of mechanical (manual) crimps/number of hydraulic crimps
Количество механических (ручных) опрессовок / количество гидравлических опрессовок
Le nombre des pressages mécaniques (manuels) / nombre des pressages hydrauliques

