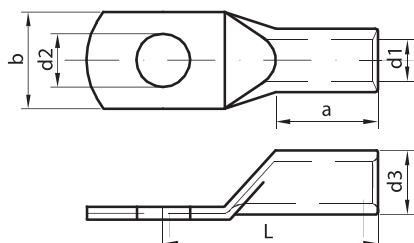




CABLE COMPRESSIVE LUGS AL
КАБЕЛЬНЫЕ НАКОНЕЧНИКИ AL
COSSES TUBULAIRES ALUMINIUM



MATERIAL: Al
STANDARD: SRPS N.F4.101
МАТЕРИАЛ: Al
СТАНДАРТ: SRPS N.F4.101
MATÉRIEL: Al
STANDARD: SRPS N.F4.101



No. n/nj N. Ord.	Cable cross-section Сечение провода Section	Code Код (номер) Code	Type Тип Type	Dimension (mm) Размер (мм) Dimensions (mm)						Num. of pressmark* Номер опрессовки* Nombre de les sertissages*	Packing Упаковка Emballage	Weight Вес Poids
				a	b	d1	d2	d3	L			
1	16	P40-65-01	Al 16/6	25	18	5.8	6.5	12	45	4 / 2	100/500	11.98
2	16	P40-65-02	Al 16/8	25	18	5.8	8.5	12	45	4 / 2	100/500	11.40
3	16	P40-65-27	Al 16/10	25	18	5.8	10.5	12	46	4 / 2	100/500	11.29
4	16	P40-65-28	Al 16/12	25	18	5.8	13	12	46	4 / 2	100/500	11.28
5	25	P40-65-03	Al 25/8	26	20	6.8	8.5	12	47	4 / 2	100/500	10.88
6	25	P40-65-04	Al 25/10	26	20	6.8	10.5	12	47	4 / 2	100/500	11.37
7	25	P40-65-32	Al 25/12	26	20	6.8	13	12	47	4 / 2	100/500	10.77
8	25	P40-65-39	Al 25/16	26	20	6.8	17	12	47	4 / 2	100/500	10.25
9	35	P40-65-29	Al 35/8	28	23	8	8.5	14	48	4 / 2	100/500	16.24
10	35	P40-65-05	Al 35/10	28	23	8	10.5	14	48	4 / 2	100/500	16.35
11	35	P40-65-06	Al 35/12	28	23	8	13	14	53	4 / 2	100/500	16.36
12	35	P40-65-38	Al 35/16	28	23	8	17	14	53	4 / 2	100/500	16.25
13	50	P40-65-30	Al 50/8	28	25	9.8	8.5	16	50	4 / 2	100/500	20.83
14	50	P40-65-07	Al 50/10	28	25	9.8	10.5	16	50	4 / 2	100/500	21.52
15	50	P40-65-08	Al 50/12	28	25	9.8	13	16	53	4 / 2	100/500	19.76
16	50	P40-65-36	Al 50/16	28	25	9.8	17	16	53	4 / 2	100/500	20.00
17	70	P40-65-34	Al 70/8	29	28	11.2	8.5	18.5	58	5 / 2	50/200	29.04
18	70	P40-65-09	Al 70/10	29	28	11.2	10.5	18.5	58	5 / 2	50/200	31.30
19	70	P40-65-10	Al 70/12	29	28	11.2	13	18.5	59	5 / 2	50/200	31.44
20	70	P40-65-37	Al 70/16	29	28	11.2	17	18.5	58	5 / 2	50/200	30.24
21	95	P40-65-42	Al 95/8	44	34	13.2	8.5	22	74	5 / 2	50/200	47.00
22	95	P40-65-11	Al 95/10	44	34	13.2	10.5	22	74	5 / 2	50/200	53.75
23	95	P40-65-12	Al 95/12	44	34	13.2	13	22	75	5 / 2	50/200	49.54
24	95	P40-65-13	Al 95/16	44	34	13.2	17	22	75	5 / 2	50/200	48.00
25	95	P40-65-41	Al 95/20	44	34	13.2	21	22	74	5 / 2	50/200	47.00
26	120	P40-65-35	Al 120/8	48	34	14.7	8.5	23	80	6 / 3	50/200	64.71
27	120	P40-65-31	Al 120/10	48	34	14.7	10.5	23	80	6 / 3	50/200	66.10
28	120	P40-65-14	Al 120/12	48	34	14.7	13	23	80	6 / 3	50/200	65.60
29	120	P40-65-15	Al 120/16	48	34	14.7	17	23	80	6 / 3	50/200	61.92
30	120	P40-65-40	Al 120/20	48	34	14.7	21	23	80	6 / 3	50/200	60.25
31	150	P40-65-43	Al 150/10	55	35	16.3	10.5	25	98	6 / 3	25/100	87.50
32	150	P40-65-16	Al 150/12	55	35	16.3	13	25	98	6 / 3	25/100	86.80
33	150	P40-65-17	Al 150/16	55	35	16.3	17	25	98	6 / 3	25/100	82.40
34	150	P40-65-18	Al 150/20	55	35	16.3	21	25	98	6 / 3	25/100	81.00
35	185	P40-65-33	Al 185/10	58	40	18.3	10.5	28.5	100	6 / 3	25/100	111.96
36	185	P40-65-19	Al 185/12	58	40	18.3	13	28.5	100	6 / 3	25/100	114.56
37	185	P40-65-20	Al 185/16	58	40	18.3	17	28.5	100	6 / 3	25/100	115.00
38	185	P40-65-21	Al 185/20	58	40	18.3	21	28.5	100	6 / 3	25/100	116.00
39	240	P40-65-22	Al 240/12	62	45	21	13	32	106	7 / 3	25/100	150.15
40	240	P40-65-23	Al 240/16	62	45	21	17	32	107	7 / 3	25/100	154.40
41	240	P40-65-24	Al 240/20	62	45	21	21	32	107	7 / 3	25/100	158.00
42	300	P40-65-25	Al 300/16	62	49	23.3	17	34	107	7 / 3	10/50	165.00
43	300	P40-65-26	Al 300/20	62	49	23.3	21	34	107	7 / 3	10/50	163.00

*- Number of mechanical (manual) crimps/number of hydraulic crimps
Количество механических (ручных) опрессовок / количество гидравлических опрессовок
Le nombre des pressages mécaniques (manuels) / nombre des pressages hydrauliques