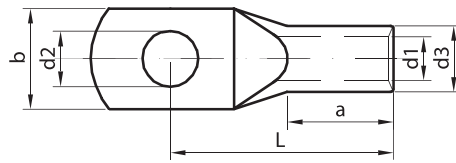




CABLE CRIMPING TERMINALS CP
КАБЕЛЬНЫЕ НАКОНЕЧНИКИ CP
COSSES TUBULAIRES CP



MATERIAL: Cu
STANDARD: SRPS N.F4.101
МАТЕРИАЛ: Cu
СТАНДАРТ: SRPS N.F4.101
MATÉRIEL: Cu
STANDARD: SRPS N.F4.101



No. п/п N. Ord.	Cable cross-section Сечение провода Section	Code Код (номер) Code	Type Тип Type	Dimension (mm) Размер (мм) Dimensions (mm)						Num.of pressmark* Номер опрессовки* Nombre de les sertissages*	Packing Упаковка Emballage	Weight Вес Poids
				a	b	d1	d2	d3	L			
1	6	E40-21-47	CP 6/4	10	9	3.8	4.3	5.5	24	2/-	100/500	3.97
2	6	E40-21-01	CP 6/5	10	9	3.8	5.3	5.5	24	2/-	100/500	3.97
3	6	E40-21-02	CP 6/6	10	9	3.8	6.4	5.5	24	2/-	100/500	3.97
4	6	E40-21-46	CP 6/8	10	9	3.8	8.4	5.5	24	2/-	100/500	3.97
5	6	E40-21-61	CP 6/10	10	9	3.8	10.5	5.5	24	2/-	100/500	3.97
6	10	E40-21-03	CP 10/5	10	9	4.5	5.3	7	27	2/-	100/500	7.22
7	10	E40-21-04	CP 10/6	10	9	4.5	6.4	7	27	2/-	100/500	7.10
8	10	E40-21-43	CP 10/8	10	12	4.5	8.4	7	27	2/-	100/500	7.10
9	10	E40-21-48	CP 10/10	10	15	4.5	10.5	7	27	2/-	100/500	7.00
10	10	E40-21-71	CP 10/12	10	15	4.5	13	7	27	2/-	100/500	7.00
11	16	E40-21-05	CP 16/6	16.5	13	5.5	6.4	8.5	36	2/-	100/500	13.08
12	16	E40-21-06	CP 16/8	16.5	15	5.5	8.4	8.5	36	2/-	100/500	12.80
13	16	E40-21-07	CP 16/10	16.5	17	5.5	10.5	8.5	36	2/-	100/500	13.92
14	16	E40-21-44	CP 16/12	16.5	17	5.5	13	8.5	36	2/-	100/500	13.90
15	25	E40-21-72	CP 25/5	17	14	7	5.3	10	38	2/-	100/500	17.25
16	25	E40-21-08	CP 25/6	17	14	7	6.4	10	38	2/-	100/500	17.25
17	25	E40-21-09	CP 25/8	17	16	7	8.4	10	38	2/-	100/500	15.56
18	25	E40-21-10	CP 25/10	17	17	7	10.5	10	38	2/-	100/500	18.94
19	25	E40-21-11	CP 25/12	17	19	7	13	10	38	2/-	100/500	18.90
20	35	E40-21-49	CP 35/6	18	17	8.2	6.4	12	42	2/2	100/500	26.24
21	35	E40-21-12	CP 35/8	18	17	8.2	8.4	12	42	2/2	100/500	23.42
22	35	E40-21-13	CP 35/10	18	19	8.2	10.5	12	42	2/2	100/500	30.55
23	35	E40-21-14	CP 35/12	18	21	8.2	13	12	42	2/2	100/500	30.00
24	35	E40-21-52	CP 35/16	18	21	8.2	17	12	42	2/2	100/500	22.00
25	50	E40-21-58	CP 50/6	22	20	10	6.4	14	52	3/2	100/500	34.42
26	50	E40-21-15	CP 50/8	22	20	10	8.4	14	52	3/2	100/500	34.42
27	50	E40-21-16	CP 50/10	22	22	10	10.5	14	52	3/2	100/500	43.35
28	50	E40-21-17	CP 50/12	22	24	10	13	14	52	3/2	100/500	43.10
29	50	E40-21-56	CP 50/14	22	24	10	14	14	52	3/2	100/500	43.10
30	50	E40-21-18	CP 50/16	22	28	10	17	14	52	3/2	100/500	44.62
31	70	E40-21-70	CP 70/6	24	24	11.5	6.4	16	55	3/2	50/200	57.52
32	70	E40-21-19	CP 70/8	24	24	11.5	8.4	16	55	3/2	50/200	57.52
33	70	E40-21-20	CP 70/10	24	24	11.5	10.5	16	55	4/2	50/200	59.16
34	70	E40-21-21	CP 70/12	24	24	11.5	13	16	55	4/2	50/200	58.34
35	70	E40-21-55	CP 70/14	24	24	11.5	15	16	55	4/2	50/200	58.34
36	70	E40-21-22	CP 70/16	24	28	11.5	17	16	55	4/2	50/200	61.64
37	70	E40-21-63	CP 70/20	24	28	11.5	21	16	55	4/2	50/200	61.64
38	95	E40-21-50	CP 95/8	30	28	13.5	8.4	18	65	4/2	50/200	76.80
39	95	E40-21-23	CP 95/10	30	28	13.5	10.5	18	65	4/2	50/200	76.70
40	95	E40-21-24	CP 95/12	30	28	13.5	13	18	65	4/2	50/200	76.80
41	95	E40-21-54	CP 95/14	30	28	13.5	15	18	65	4/2	50/200	76.80
42	95	E40-21-25	CP 95/16	30	28	13.5	17	18	65	4/2	50/200	79.58
43	95	E40-21-67	CP 95/20	30	28	13.5	21	18	65	4/2	50/200	79.58
44	120	E40-21-57	CP 120/8	30	29	15.5	8.4	19	70	4/2	50/200	69.50
45	120	E40-21-26	CP 120/10	30	29	15.5	10.5	19	70	4/2	50/200	69.50
46	120	E40-21-27	CP 120/12	30	29	15.5	13	19	70	4/2	50/200	70.30
47	120	E40-21-59	CP 120/14	30	29	15.5	15	19	70	4/2	50/200	70.30
48	120	E40-21-28	CP 120/16	30	30	15.5	17	19	70	4/2	50/200	72.70
49	120	E40-21-29	CP 120/20	30	30	15.5	21	19	70	4/2	50/200	75.10
50	150	E40-21-60	CP 150/8	30	34	17	8.4	21	78	4/2	25/100	95.56
51	150	E40-21-30	CP 150/10	30	34	17	10.5	21	78	4/2	25/100	95.56
52	150	E40-21-31	CP 150/12	30	34	17	13	21	78	4/2	25/100	96.56
53	150	E40-21-51	CP 150/14	30	34	17	15	21	78	4/2	25/100	96.00
54	150	E40-21-32	CP 150/16	30	32	17	17	21	78	4/2	25/100	97.56
55	150	E40-21-33	CP 150/20	30	40	17	21	21	78	4/2	25/100	102.56
56	185	E40-21-34	CP 185/10	35	37	19	10.5	25	82	4/2	25/100	180.44
57	185	E40-21-35	CP 185/12	35	37	19	13	25	82	4/2	25/100	182.20
58	185	E40-21-64	CP 185/14	35	37	19	15	25	82	4/2	25/100	182.20
59	185	E40-21-36	CP 185/16	35	37	19	17	25	82	4/2	25/100	185.68
60	185	E40-21-37	CP 185/20	35	40	19	21	25	82	4/2	25/100	190.96
61	240	E40-21-45	CP 240/10	37	42	21.5	10.5	27	92	-/2	25/100	195.00
62	240	E40-21-38	CP 240/12	37	42	21.5	13	27	92	-/2	25/100	194.80
63	240	E40-21-62	CP 240/14	37	42	21.5	15	27	92	-/2	25/100	194.80
64	240	E40-21-39	CP 240/16	37	42	21.5	17	27	92	-/2	25/100	203.64
65	240	E40-21-40	CP 240/20	37	42	21.5	21	27	92	-/2	25/100	212.48
66	300	E40-21-69	CP 300/10	37	42	24.5	10.5	32	100	-/2	10/50	333.20
67	300	E40-21-65	CP 300/12	37	42	24.5	13	32	100	-/2	10/50	332.00
68	300	E40-21-41	CP 300/16	37	42	24.5	17	32	100	-/2	10/50	332.00
69	300	E40-21-42	CP 300/20	37	45	24.5	21	32	100	-/2	10/50	334.00

* - Number of mechanical (manual) crimps/number of hydraulic crimps
Количество механических (ручных) опрессовок / количество гидравлических опрессовок
Le nombre des pressages mécaniques (manuels) / nombre des pressages hydrauliques