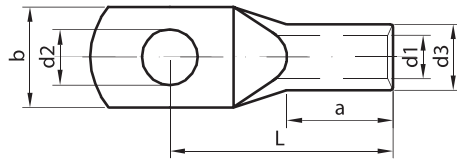




CABLE COMPRESSIVE LUGS CP  
КАБЕЛЬНЫЕ НАКОНЕЧНИКИ CP  
COSSES TUBULAIRES CP



MATERIAL: Cu  
STANDARD: SRPS N.F4.101  
МАТЕРИАЛ: Cu  
СТАНДАРТ: SRPS N.F4.101  
MATÉRIEL: Cu  
STANDARD: SRPS N.F4.101



No. п/п N. Ord.	Cable cross-section Сечение провода Section	Code Код (номер) Code	Type Тип Type	Dimension (mm) Размер (мм) Dimensions (mm)						Num.of pressmark* Номер опрессовки* Nombre de les sertissages*	Packing Упаковка Emballage	Weight Вес Poids
				a	b	d1	d2	d3	L			
1	6	P40-21-47	CP 6/4	10	9	3.8	4.3	5.5	21	2/-	100/500	3.25
2	6	P40-21-01	CP 6/5	10	9	3.8	5.3	5.5	21	2/-	100/500	3.05
3	6	P40-21-02	CP 6/6	10	9	3.8	6.4	5.5	21	2/-	100/500	2.84
4	6	P40-21-46	CP 6/8	10	9	3.8	8.4	5.5	21	2/-	100/500	2.82
5	6	P40-21-61	CP 6/10	10	9	3.8	10.5	5.5	21	2/-	100/500	2.95
6	10	P40-21-03	CP 10/5	10	9	4.5	5.3	7	24	2/-	100/500	3.11
7	10	P40-21-04	CP 10/6	10	9	4.5	6.4	7	24	2/-	100/500	5.60
8	10	P40-21-43	CP 10/8	10	12	4.5	8.4	7	24	2/-	100/500	5.54
9	10	P40-21-48	CP 10/10	10	15	4.5	10.5	7	24	2/-	100/500	5.72
10	10	P40-21-71	CP 10/12	10	15	4.5	13	7	24	2/-	100/500	5.85
11	16	P40-21-05	CP 16/6	16.5	13	5.5	6.4	8.5	30	2/-	100/500	11.65
12	16	P40-21-06	CP 16/8	16.5	15	5.5	8.4	8.5	30	2/-	100/500	11.46
13	16	P40-21-07	CP 16/10	16.5	17	5.5	10.5	8.5	30	2/-	100/500	11.28
14	16	P40-21-44	CP 16/12	16.5	17	5.5	13	8.5	30	2/-	100/500	11.00
15	25	P40-21-72	CP 25/5	17	14	7	5.3	10	33	2/-	100/500	16.00
16	25	P40-21-08	CP 25/6	17	14	7	6.4	10	33	2/-	100/500	15.26
17	25	P40-21-09	CP 25/8	17	16	7	8.4	10	33	2/-	100/500	15.14
18	25	P40-21-10	CP 25/10	17	17	7	10.5	10	33	2/-	100/500	14.38
19	25	P40-21-11	CP 25/12	17	19	7	13	10	33	2/-	100/500	14.10
20	35	P40-21-49	CP 35/6	18	17	8.5	6.4	12	34	2/2	100/500	24.28
21	35	P40-21-12	CP 35/8	18	17	8.5	8.4	12	34	2/2	100/500	24.48
22	35	P40-21-13	CP 35/10	18	19	8.5	10.5	12	34	2/2	100/500	23.64
23	35	P40-21-14	CP 35/12	18	21	8.5	13	12	34	2/2	100/500	24.00
24	35	P40-21-52	CP 35/16	18	21	8.5	17	12	34	2/2	100/500	26.80
25	50	P40-21-58	CP 50/6	22	20	10	6.4	14	39	3/2	100/500	38.46
26	50	P40-21-15	CP 50/8	22	20	10	8.4	14	39	3/2	100/500	39.18
27	50	P40-21-16	CP 50/10	22	22	10	10.5	14	39	3/2	100/500	38.98
28	50	P40-21-17	CP 50/12	22	24	10	13	14	39	3/2	100/500	37.54
29	50	P40-21-56	CP 50/14	22	24	10	14	14	39	3/2	100/500	36.90
30	50	P40-21-18	CP 50/16	22	28	10	17	14	39	3/2	100/500	36.58
31	70	P40-21-70	CP 70/6	24	24	12	6.4	16	45	3/2	50/200	49.00
32	70	P40-21-19	CP 70/8	24	24	12	8.4	16	45	3/2	50/200	53.80
33	70	P40-21-20	CP 70/10	24	24	12	10.5	16	45	4/2	50/200	53.52
34	70	P40-21-21	CP 70/12	24	24	12	13	16	45	4/2	50/200	49.36
35	70	P40-21-55	CP 70/14	24	24	12	15	16	45	4/2	50/200	53.34
36	70	P40-21-22	CP 70/16	24	28	12	17	16	45	4/2	50/200	49.24
37	70	P40-21-63	CP 70/20	24	28	12	21	16	45	4/2	50/200	49.00
38	95	P40-21-50	CP 95/8	30	28	13.5	8.4	18	49	4/2	50/200	69.00
39	95	P40-21-23	CP 95/10	30	28	13.5	10.5	18	49	4/2	50/200	68.96
40	95	P40-21-24	CP 95/12	30	28	13.5	13	18	49	4/2	50/200	67.16
41	95	P40-21-54	CP 95/14	30	28	13.5	15	18	49	4/2	50/200	65.36
42	95	P40-21-25	CP 95/16	30	28	13.5	17	18	49	4/2	50/200	66.96
43	95	P40-21-67	CP 95/20	30	28	13.5	21	18	49	4/2	50/200	67.30
44	120	P40-21-57	CP 120/8	30	29	15.5	8.4	19	51	4/2	50/200	64.28
45	120	P40-21-26	CP 120/10	30	29	15.5	10.5	19	51	4/2	50/200	63.80
46	120	P40-21-27	CP 120/12	30	29	15.5	13	19	51	4/2	50/200	63.20
47	120	P40-21-59	CP 120/14	30	29	15.5	15	19	51	4/2	50/200	62.25
48	120	P40-21-28	CP 120/16	30	30	15.5	17	19	51	4/2	50/200	64.28
49	150	P40-21-60	CP 150/8	30	34	17	8.4	21	57	4/2	25/100	93.34
50	150	P40-21-30	CP 150/10	30	34	17	10.5	21	57	4/2	25/100	86.72
51	150	P40-21-31	CP 150/12	30	34	17	13	21	57	4/2	25/100	87.44
52	150	P40-21-51	CP 150/14	30	34	17	15	21	57	4/2	25/100	85.43
53	150	P40-21-32	CP 150/16	30	32	17	17	21	57	4/2	25/100	82.96
54	150	P40-21-33	CP 150/20	30	40	17	21	21	57	4/2	25/100	79.00
55	185	P40-21-34	CP 185/10	35	37	19	10.5	24	65	4/2	25/100	172.00
56	185	P40-21-35	CP 185/12	35	37	19	13	24	65	4/2	25/100	167.52
57	185	P40-21-64	CP 185/14	35	37	19	15	24	65	4/2	25/100	170.48
58	185	P40-21-36	CP 185/16	35	37	19	17	24	65	4/2	25/100	167.28
59	185	P40-21-37	CP 185/20	35	40	19	21	24	65	4/2	25/100	161.67
60	240	P40-21-45	CP 240/10	37	42	21	10.5	26	72	-/2	25/100	197.60
61	240	P40-21-38	CP 240/12	37	42	21	13	26	72	-/2	25/100	198.16
62	240	P40-21-62	CP 240/14	37	42	21	15	26	72	-/2	25/100	198.00
63	240	P40-21-39	CP 240/16	37	42	21	17	26	72	-/2	25/100	189.60
64	300	P40-21-69	CP 300/10	37	43	23.5	10.5	29.5	87	-/2	10/50	358.34
65	300	P40-21-65	CP 300/12	37	43	23.5	13	29.5	87	-/2	10/50	350.00
66	300	P40-21-41	CP 300/16	37	43	23.5	17	29.5	87	-/2	10/50	348.00
67	300	P40-21-42	CP 300/20	37	43	23.5	21	29.5	87	-/2	10/50	335.75

\* - Number of mechanical (manual) crimps/number of hydraulic crimps  
Количество механических (ручных) опрессовок / количество гидравлических опрессовок  
Le nombre des sertissages mécaniques ( manuels ) / nombre des pressages hydrauliques