

DOUBLE WEDGE STANDARD SUPPORT

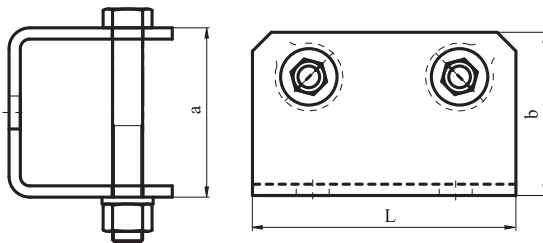
ДВОЙНАЯ ОПОРА ФЛАЖКА

LE PORTEUR DU DRAPEAU

Designed for fixing under angle of medium voltage ABC tension support clamp to the bracket.

Двойная опора флажка, это элемент арматуры, для двойного натяжного крепления самонесущего кабельного пучка и служит для соединения анкерного зажима с консолью общего назначения через флажок.

Le porteur du drapeau pour l'acceptation tendue de la tension moyenne abc et on l'utilise pour connecter la borne tendue avec console de l'utilisation générale travers le drapeau.



No. n/nj N. Ord.	Code Код (номер) Code	Dimension (mm) Размер (мм) Dimension (mm)			SML (kN)	Weight Bec Poids
		a	b	L		
1	P80-75-82	90	90	140	70	2 075.00

WEDGE STANDARD SUPPORT

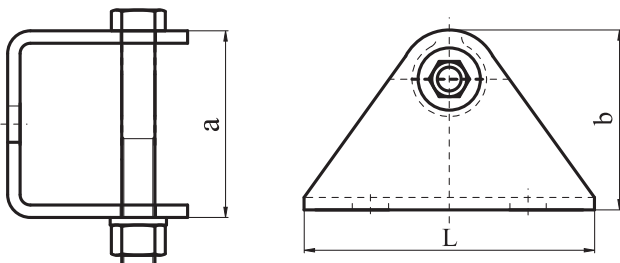
ОПОРА ФЛАЖКА

LE DOUBLE PORTEUR DE DRAPEAU

Designed for fixing of medium voltage tension support clamp to the bracket.

Опора флажка, это элемент арматуры, который предназначен для одноразового натяжного крепления самонесущего кабельного пучка и служит для соединения анкерного зажима с консолью общего назначения через флажок.

Le double porteur de drapeau est un élément d'équipement pour l'acceptation tendue double de la tension moyenne abc et serve pour la connexion de la borne tendue avec console de l'utilisation générale travers le drapeau.



No. n/nj N. Ord.	Code Код (номер) Code	Dimension (mm) Размер (мм) Dimension (mm)			SML (kN)	Weight Bec Poids
		a	b	L		
1	P80-75-81	90	85	140	70	1 400.00