



UNIMAX PG CONNECTOR

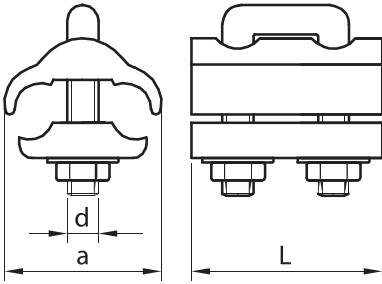
UNIMAX ЗАЖИМ MS

RACCORDS À RAINURES PARALLÈLES

Designed for connection of non-insulated Al and Cu conductors.

Применяется для соединения алюминиевых и медных неизолированных проводов.

On les utilise pour joindre des conducteurs d'aluminium et de cuivre non- isolés.



MATERIJAL: BRASS
STANDARD: SRPS N.F4.101
МАТЕРИАЛ: ЛАТУНЬ
СТАНДАРТ: SRPS N.F4.101
MATÉRIEL: LAITON
STANDARD: SRPS N.F4.101



No. n/nj N. Ord.	Cable cross-section Сечение провода Section	Code Код (номер) Code	Type Тип Type	Dimension (mm) Размер (мм) Dimension (mm)			Packing Упаковка Emballage	Weight Вес Poids
				d	a	L		
1	4-25	P41-32-01	Ms 4 - 25	M6	25.5	39	50/300	83.80
2	6-35	P41-32-02	Ms 6 - 35	M6	28.6	40	50/300	101.30
3	6-50	P41-32-03	Ms 6 - 50	M8	33.5	45	50/250	176.60
4	10-95	P41-32-04	Ms 10 - 95	M8	42	53	25/150	254.89
5	25-150	P41-32-05	Ms 25 - 150	M10	50	55	25/100	447.88

UNIMAX PG CONNECTOR

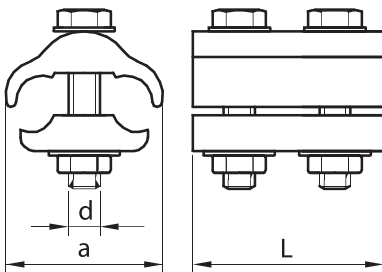
UNIMAX ЗАЖИМ MS

RACCORDS À RAINURES PARALLÈLES

Designed for connection of non-insulated Al and Cu conductors.

Применяется для соединения алюминиевых и медных неизолированных проводов.

On les utilise pour joindre des conducteurs d'aluminium et de cuivre non- isolés.



MATERIJAL: BRASS
STANDARD: DIN 48072/1
МАТЕРИАЛ: ЛАТУНЬ
СТАНДАРТ: DIN 48072/1
MATÉRIEL: LAITON
STANDARD: DIN 48072/1



No. n/nj N. Ord.	Cable cross-section Сечение провода Section	Code Код (номер) Code	Type Тип Type	Dimension (mm) Размер (мм) Dimension (mm)			Packing Упаковка Emballage	Weight Вес Poids
				d	a	L		
1	4-25	D41-32-01	Ms 4 - 25	M6	25.5	39	50/300	85.00
2	6-35	D41-32-02	Ms 6 - 35	M6	28.6	40	50/300	103.00
3	6-50	D41-32-03	Ms 6 - 50	M8	33.5	45	50/250	178.00
4	10-95	D41-32-04	Ms 10 - 95	M8	42	53	25/150	256.00
5	25-150	D41-32-05	Ms 25 - 150	M10	50	55	25/100	449.00