

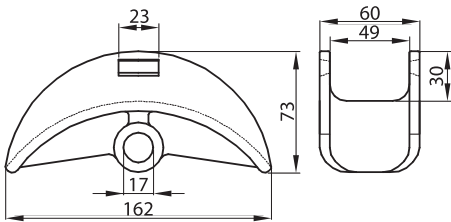


ANGLE CLAMP
УГЛОВОЕ КРЕПЛЕНИЕ
RENOIS D'ANGLES

Designed for situations where is necessary change in the angle of laying of ABC cables. This clamp is dedicated for laying of the ABC cables on the ending sides of the facility walls under angle from 0 to 90°.

Предназначен для ситуаций, когда необходимо изменение угла укладки СИП. Этот зажим предназначен для укладки СИП на финале сторон объекта стен под углом от 0 до 90°.

On l'utilise sur des places ou il est nécessaire faire changer la direction de la mise BT. Il est fait pour la mise de la BT aux fins des murs des objets pour l'acceptation selon l'angle de 90.



MATERIAL: Al
 STANDARD: NF C33-040
 МАТЕРИАЛ: Al
 СТАНДАРТ: NF C33-040
 MATERIAL: Al
 STANDARD: NF C33-040



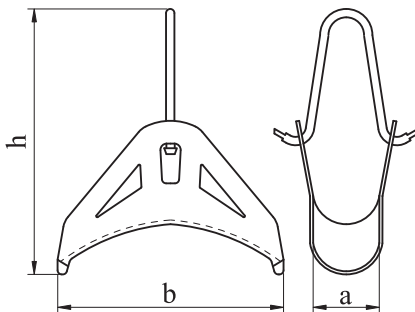
No. п/п N. Ord.	Code Код (номер) Code	Type Тип Type	Torque Вращающий момент Couple	Bolt Винта Boulon	Packing Упаковка Emballage	Weight Вес Poids
1	P80-14-01	Al	50 Nm	M 16	-/30	326.00

ANGLE CLAMP
СЕДЛО УГЛОВОГО КРЕПЛЕНИЯ
CROISSANT ISOLÉ

Designed for household connection installation when direction change is necessary of ABC cables or level of laying.

Применяется для домашнего ввода для изменения направления затягивающих проводов и для выполнения ввода в случае изменение направления СИП или уровня прокладки.

On l'utilise comme l'acceptation domestique pour le changement de la direction des connecteurs tendus et la formation des acceptations quand la direction des BT change ou le niveau de la mise.



STANDARD: NF C33-040
 СТАНДАРТ: NF C33-040
 STANDARD: NF C33-040



No. п/п N. Ord.	Cable cross-section Сечение провода Section	Code Код (номер) Code	Type Тип Type	Dimension (mm) Размер (мм) Dimension (mm)			SMFL (kN)	Packing Упаковка Emballage	Weight Вес Poids
				a	b	h			
1	4x(16-35)	P80-11-01	17.07.13	30	103	140	1.5	-/50	75.40
2	4x(10-25)	P80-11-03	PS 300	21	103	155	3	-/50	127.00
3	3x95+2x16+50/8	P80-11-04	PS 300	48	103	178	3	-/50	142.00
4	3x95+2x16+50/8	P80-11-05	PS 600	48	103	178	6	-/50	198.00

